

Herzlich Willkommen



- **Geschäftszentrale und Produktion in Burgheim**
Verkaufsbüro in Diepholz
- **Unser Vertriebsgebiet: Deutschland, Österreich und Schweiz**
- **Verarbeitete Rohstoffe und Vormischungen:**
 - 500 Produkte
 - Total: ca. 3.500 Agrar & ca. 150 Aqua
 - ca. 2500 dieser Produkte werden in Burgheim produziert
- **Unsere Kunden:**
Genossenschaften, Händler und Fischzuchtbetriebe

Wir sind ein Teil von...

 **trouw nutrition**
a Nutreco company

**Trouw Nutrition –
Nutreco's führendes
Unternehmen im Bereich
Tierernährung.**

Mitglied der SHV Familie



Nutreco als weltweiter Futtermittelhersteller

99

Produktions-
anlagen in

32 Ländern

>11.000

Mitarbeiter*
innen



Mitarbeiter*innen nach Geschäftsfeld

trouw nutrition
a Nutreco company

5.800

SKRETTING
a Nutreco company

4.450

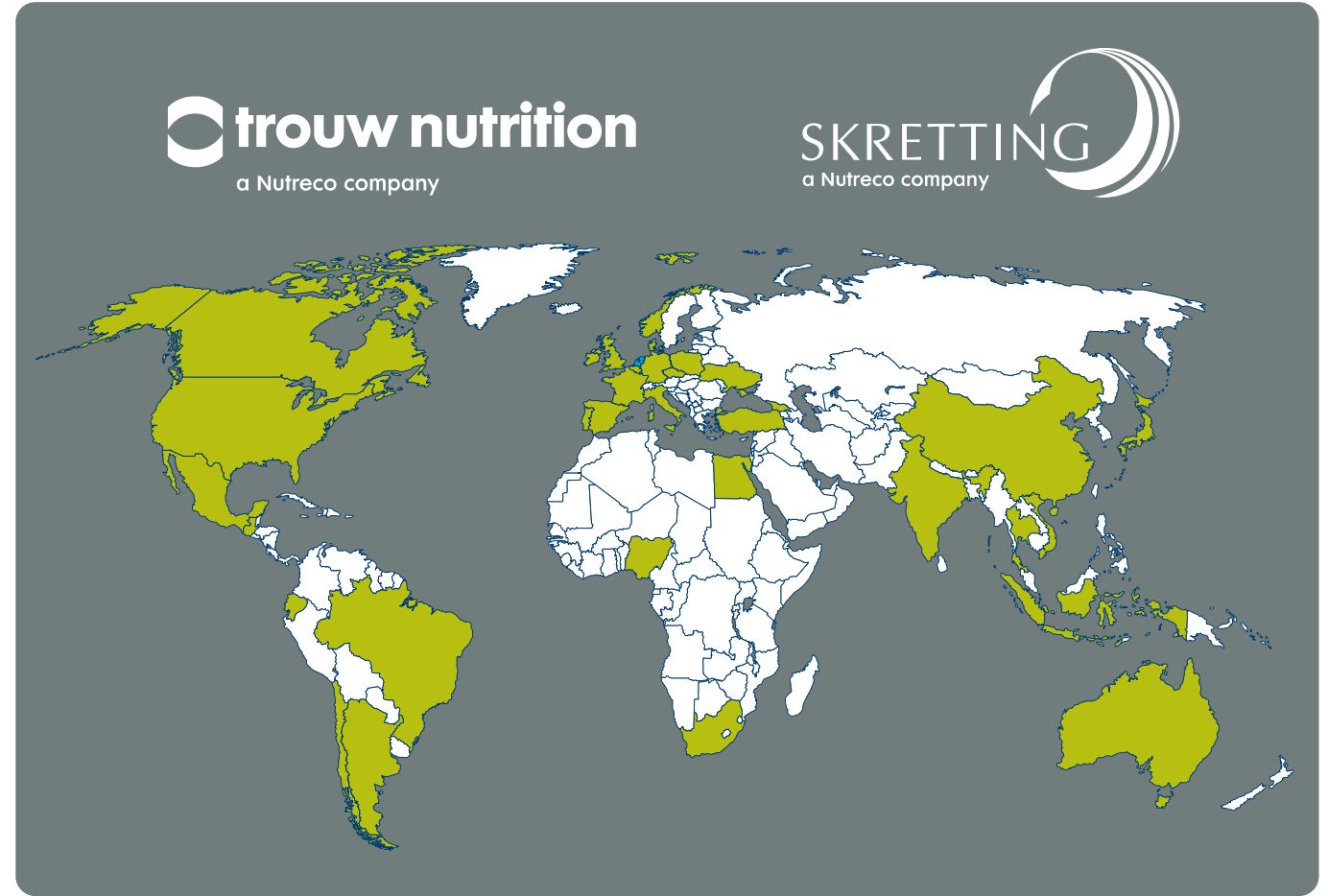
€8,5

Mrd.
Umsatz



9,3 MT

Produktions-
volumen



Nutreco ist ein Teil von SHV



Familien-
unternehmen
gegründet:

1896



Umsatz von

€23 Mrd. in
2022



Präsent in

75 Ländern



52.850
Mitarbeiter*innen

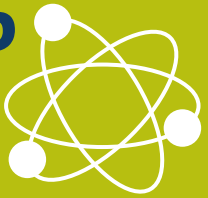


Unsere Unternehmensgeschichte



Wir sind ein forschungsorientiertes Unternehmen

16



Forschungseinrichtungen weltweit

>250 Forschungs-
experten

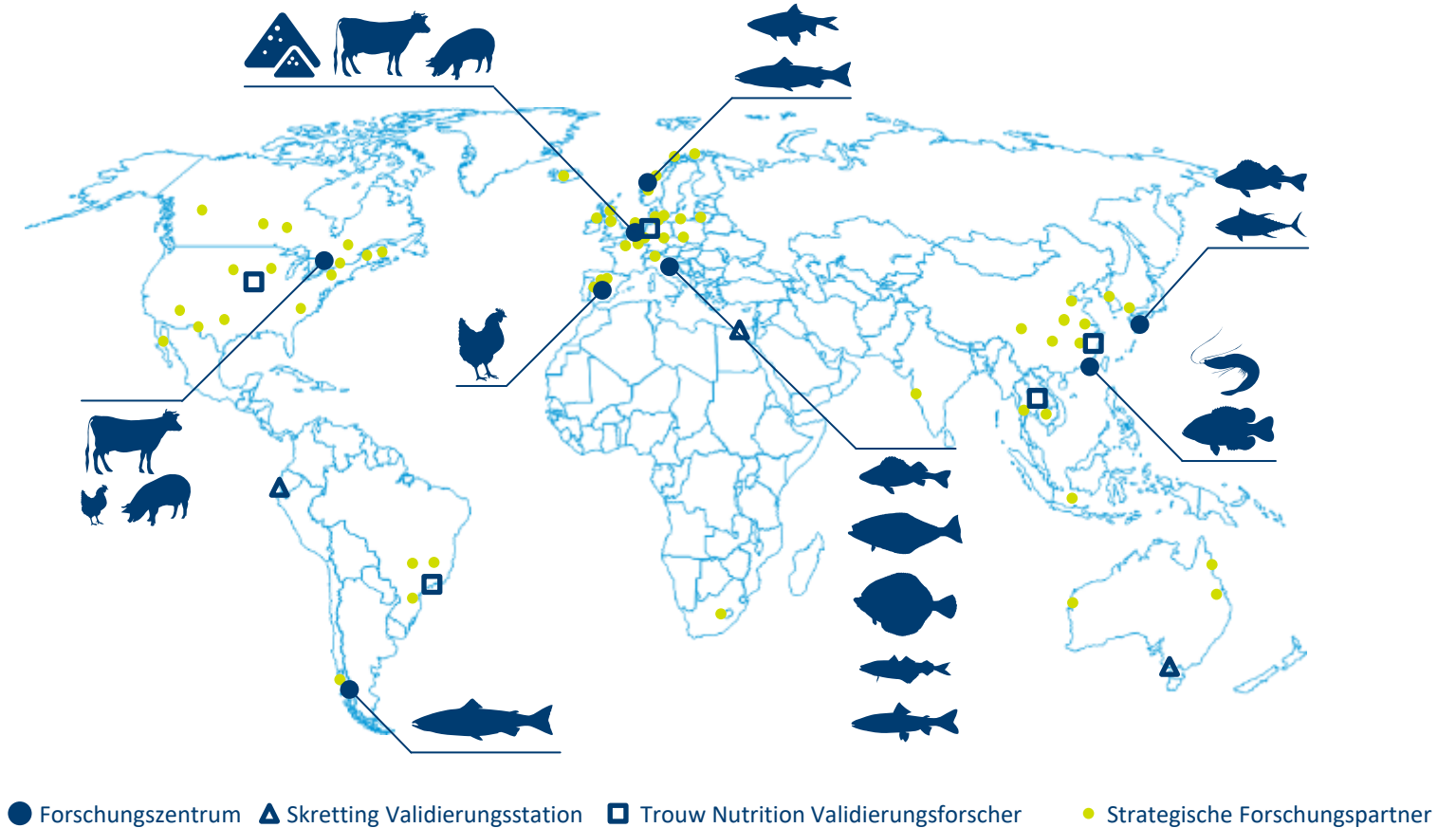


über 25 Nationalitäten

>150



Zusammenarbeit mit
Forschungseinrichtungen
weltweit



Unsere Produktmarken



Unser Produktportfolio richtet sich an...



RIND

- Premixe
- Mineralfutter
- Milchaustauscher
- Gesundheitschutzprodukte
- Konzentrate
- Leckmassen
- Silierhilfsmittel



SCHWEIN

- Premixe
- Mineralfutter
- Ferkelfutter
- Gesundheitschutzprodukte
- Konzentrate
- Flüssige Säuren
- Spezialfutter



GEFLÜGEL

- Premixe
- Mineralfutter
- Konzentrate
- Gesundheitschutzprodukte
- Flüssige Säuren
- Pickschalen



FISCH

- Futter für:
 - Forellen
 - Karpfen
 - Garnelen
 - Zander
 - Wels
 - Aal
 - Kingfish
 - Dorade



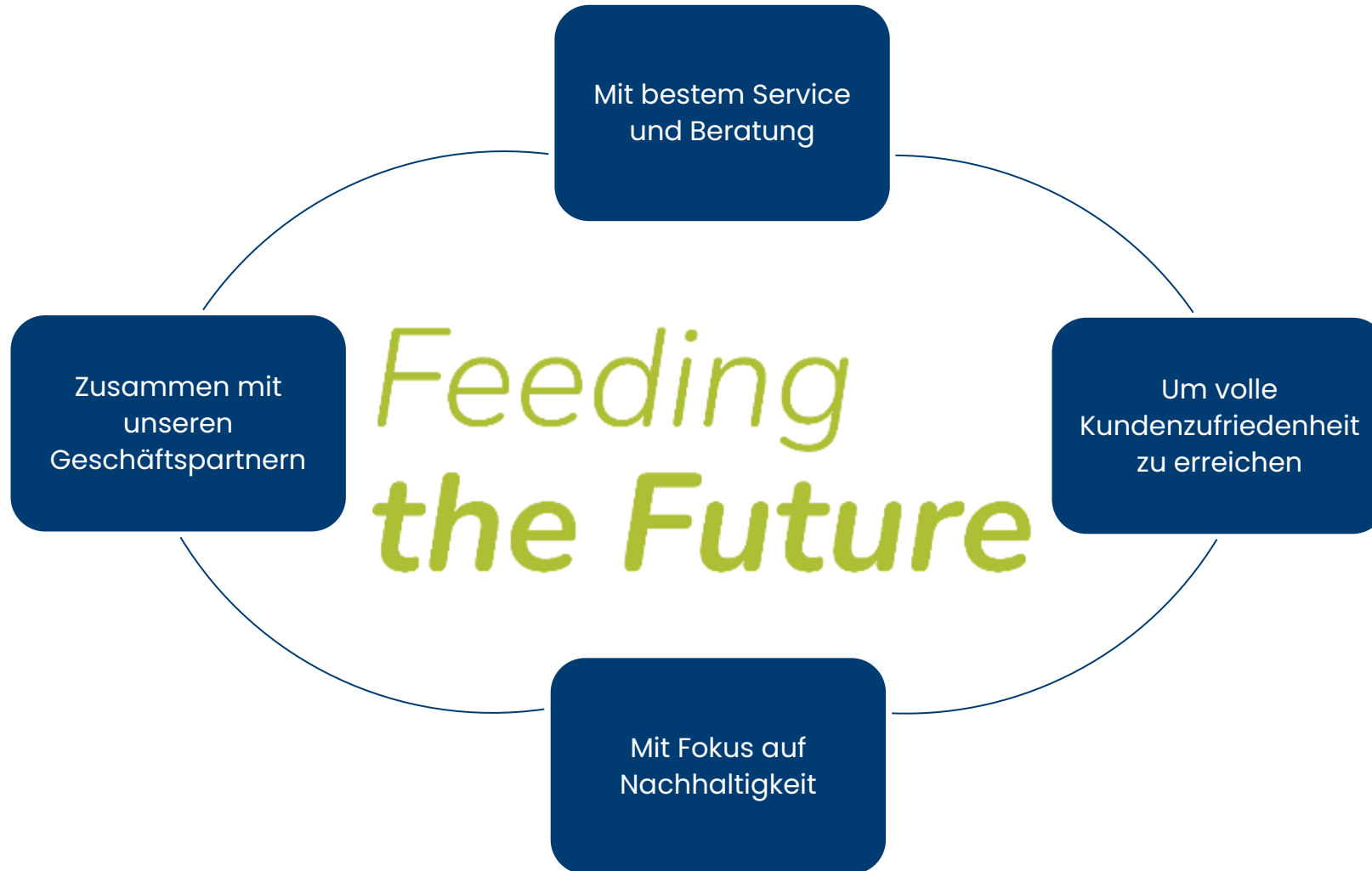
HEIMTIER

- Hundefutter
- Katzenfutter
- Mineralfutter



milkiwean





»Wir können den Landwirten den Weg zu einer Kreislaufwirtschaft weisen, die Land und Ressourcen nachhaltiger nutzt- Trouw Nutrition trägt dazu bei, die wachsende Bevölkerung zu ernähren und gleichzeitig Vertrauen zwischen den Menschen in unseren landwirtschaftlichen Gemeinschaften und unseren Städten aufzubauen«

Wir arbeiten geprägt von unseren Werten



VERTRAUEN LOYALITÄT
NEUGERDE INTEGRITÄT PASSION

Nachhaltigkeit – Unsere Aktivitäten

1

Erzeugung von sicheren, gesunden und nachhaltigen Futtermitteln für beste Lebensmittel

2

Verantwortungsvoller Umgang mit natürlichen Ressourcen

3

Fokus in Beratung und Fütterungskonzepten der Tiere (Healthy Life)

4

„Precision Nutrition“, um die Emissionen zu reduzieren und die Ressourcen optimal zu nutzen

5

Klimaneutrale Futtermittelproduktion und Einsatz von nachhaltigen Verpackungen

6

Reduzierung des CO₂-Fußabdrucks durch „MyFeedprint“

7

Wertschätzung der Mitarbeiter*innen und der Gesellschaft



**„Wir lieben
Tiernahrung“**

