



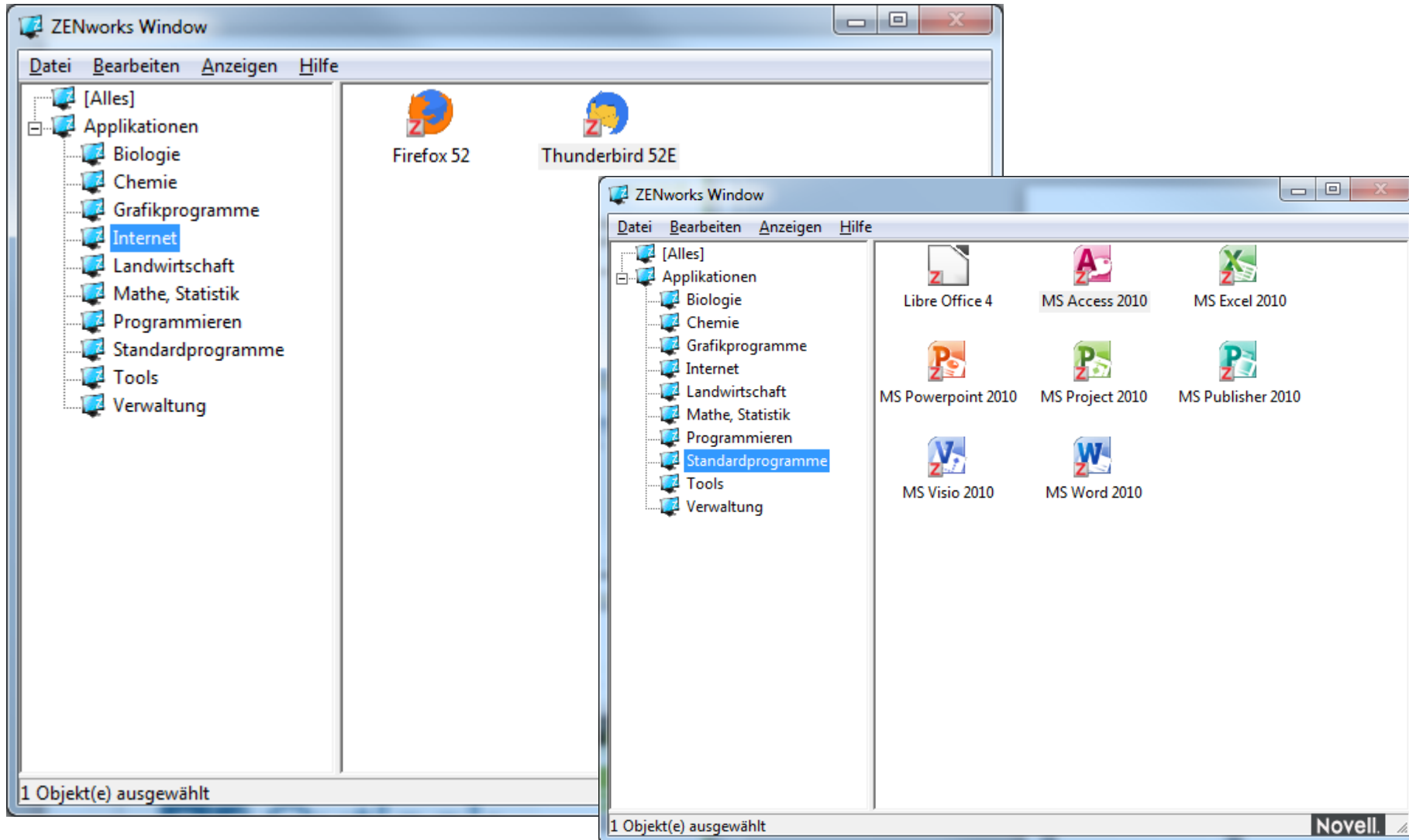
Online Dienste der HSWT Studenten in Triesdorf

**Internationaler Masterstudiengang Agrarmanagement
(IMA / MAM)**

Dr. Aram Aristakesyan

Triesdorf, 04.10.2017

Novel Fenster / ZENworks



Informationen in der HSWT

STUDIUM	FORSCHUNG	HOCHSCHULE	ALUMNI & KARRIERE	INTERNATIONAL
Studiengänge	Forschungsprofil	Hochschulprofil	Alumni	Akademisches Auslandsamt
Campus	Forschungseinrichtungen	Organisation	Career Center	Partnerhochschulen
Bewerbung	Forschungsprojekte	Fakultäten	Stellenbörse	Internationale Bewerber
Studium organisieren	Wissenstransfer	Zentrale Einrichtungen		Auslandsaufenthalte
Services	Weiterbildung			Studienangebote und Projekte
Studierendenvertretung				Sprachen lernen

» Öffentlich

<http://www.hswt.de>



» Intern:

- › Benutzername
- › Passwort

KARRIERE INTERNATIONAL   EN

Anmeldung

Bitte geben Sie Ihren Benutzernamen und Ihr Passwort ein, um sich anzumelden.

Benutzername:

Passwort:

UNG 20

mit veröffentlicht die aktualisierte Umwelterklärung 2015



Alle Termine, Nachrichten auf <http://www.HSWT.de>

STUDIUM	FORSCHUNG	HOCHSCHULE	ALUMNI & KARRIERE
Studiengänge	Forschungsprofil	Hochschulprofil	Alumni
Campus	Forschungseinrichtungen	Organisation	Career Center
Bewerbung	Forschungsprojekte	Fakultäten	Stellenbörse
Studium organisieren	Wissenstransfer	Zentrale Einrichtungen	
Services	Weiterbildung		
Studierendenvertretung			

- » **Alle Termine über das Studienjahr, Semester, Feiertage, Ferien usw. finden Sie auf der HSWT Webseite unter: Studium organisieren (Termine): [HSWT.de > Studium organisieren](http://www.HSWT.de)**

Alle Informationen über den IMA / MAM

STUDIUM	FORSCHUNG	HOCHSCHULE	ALUMNI & KARRIERE	INTERNATIONAL
Studiengänge 	Forschungsprofil	Hochschulprofil	Alumni	Akademisches Auslandsamt
Campus	Forschungseinrichtungen	Organisation	Career Center	Partnerhochschulen
Bewerbung	Forschungsprojekte	Fakultäten	Stellenbörse	Internationale Bewerber
Studium organisieren 	Wissenstransfer	Zentrale Einrichtungen		Auslandsaufenthalte
Services	Weiterbildung			Studienangebote und Projekte
Studierendenvertretung				Sprachen lernen

STUDIENGÄNGE

WT MAG MAM MBT MEM MGB MFI MLA MME MNR MRG MRM  



STUDIUM FORSCHUNG HOCHSCHULE ALUMNI & KARRIERE INTERNAT

STUDIENGÄNGE // MAM

Studienbetrieb Profil Module Zulassungsvoraussetzungen





The screenshot shows the website for the International Master's Program in Agricultural Management (IMA) at Hochschule Weihenstephan-Triesdorf. The page features a navigation bar with links for HOME, NEWS, NETZWERK, ALUMNI, MEDIATHEK, RESSOURCE, KONTAKTE, INT., and JOURNAL. The main heading is 'Internationaler Masterstudiengang Agrarmanagement (MBA)'. Below this, there is a search bar and a login section with fields for 'Benutzername' and 'Passwort', and a 'Anmelden' button. A calendar for October 2017 is visible on the right side. The main content area is titled 'Über uns' and contains text about the program's accreditation and goals. A sidebar on the left contains various links and information, including 'Aktuell', 'Nützliche Links', and 'WebMail HSWT'. A red box highlights the sidebar area, and a red arrow points to the 'Aktuell' section.

Über uns

Der Internationale Masterstudiengang Agrarmanagement (IMA) an der Hochschule Weihenstephan-Triesdorf (HSWT)

Der Internationale Masterstudiengang Agrarmanagement (*Master of Business Administration – MBA*) an der Hochschule für Angewandte Wissenschaften Weihenstephan-Triesdorf (HSWT), Fakultät Landwirtschaft bildet auf nahezu zwanzig Jahre Entwicklung und praktische Erfahrung zurück. Das zunächst als Aufbaustudiengang konzipierte und seit 2000 als Masterstudiengang bestehende Programm verfolgt das Ziel, deutsche und ausländische Fach- und Führungskräfte anwendungsbezogen zu qualifizieren und damit zur Förderung von leistungsfähigen und nachhaltigen Produktionssystemen in der Agrarwirtschaft und zur Entwicklung der ländlichen Räume beizutragen. Bis zum Wintersemester 2015/2016 haben 1.705 Studierende von etwa 45 Hochschulen aus über 36 Ländern am Programm teilgenommen.

Das Studienprogramm ist in seinem Aufbau einzigartig und zeichnet sich durch starken Praxisbezug und ein hohes Maß an studentischer Eigenarbeit aus. Es wurde von Lehrkräften mit langjähriger Praxiserfahrung entwickelt und baut bewusst auf die Stärken des landwirtschaftlichen Bildungsclusters am Standort Triesdorf. Der Studiengang ist Modular gestaltet und ermöglicht so eine beständige inhaltliche und methodische Weiterentwicklung oder auch Ergänzung einzelner Elemente. Grundsätzlich wird Wert auf interaktive Lehrformen (Seminare, Präsentationen, Praktika) und praxisnahe Inhalte (reale Fallstudien) gelegt, um die Absolventen vielseitig und den beruflichen Anforderungen entsprechend zu qualifizieren. Auch die eigenständige Profilbildung der Studenten wird durch einen überdurchschnittlichen Anteil an Wahlpflichtfächern (50%) gefördert. Fester Bestandteil der anwendungsorientierten Ausbildung ist ein erstes praktisches Studiensemester. Es wird in speziell ausgewählten Ausbildungsbetrieben durchgeführt und durch spezielle Fach- und Sprachkurse an der Hochschule sowie durch die Bearbeitung von Lehrbriefen ergänzt.

Die Verzahnung von Theorie und Praxis wird von den ausländischen Studierenden vor dem Hintergrund der sehr theoretischen Ausbildung in den Heimatländern besonders geschätzt. Insbesondere in den Ländern Ost- und Südosteuropas sowie in Zentralasien erfreut sich der Internationale Masterstudiengang einer hohen Akzeptanz.

Überhin wird der Wissens- und Technologietransfer mit den Partnerländern über den Studienaustausch hinaus geleistet. Durch den Kontakt des IMA in Partnerländern bietet das Programm des IMA wichtige Impulse für notwendige Reform- und Modernisierungsprozesse im Bildungswesen der Partnerländer. Dem entwicklungspolitischen Anspruch des Programms entsprechend sind ausländische Partnerhochschulen intensiv in die Auswahl von Teilnehmern und die Durchführung des Studiengangs einbezogen. Siebzehn ausländische Hochschulen haben bislang den Studiengang eingerichtet, an zwei Universitäten wird der Studiengang sogar vollständig in deutscher Sprache angeboten. Durch den Ausbau und weiteren Export

Aktuell

Internationale Akkreditierung des IMA Studienganges durch ACQUIN

Auswahlreisen 2017 in die IMA- Partnerländer

Nützliche Links:

WebMail HSWT
<https://webmail.hswt.de>

Moodle
<http://moodle.hswt.de>

Externer Dateizugriff
<http://extern.hswt.de/>

Student Online
student.online.hswt.de

Vorlesungspläne:
Stundenplan 2 Sem.
Gruppe 1 | Gruppe 2
Stundenplan 4 Sem.

MOOC
Massive Open
Online Courses

Anmeldung

Suche ...

Benutzername

Passwort

Angemeldet bleiben

Anmelden

Registrieren

Benutzername vergessen?

Passwort vergessen?

Oktober 2017

M	D	M	D	F	S	S
						1
2	3	4	5	6	7	8
9	10	11	12	13	14	15
16	17	18	19	20	21	22
23	24	25	26	27	28	29
30	31					

Folgen Sie uns

f w+ t+ r+

INA
Supported by
DAAD

HSWT Web-Mail

» Internet Browser:
Firefox

» HSWT Mail
Thunderbird

» <https://xmail.mwn.de/owa/>

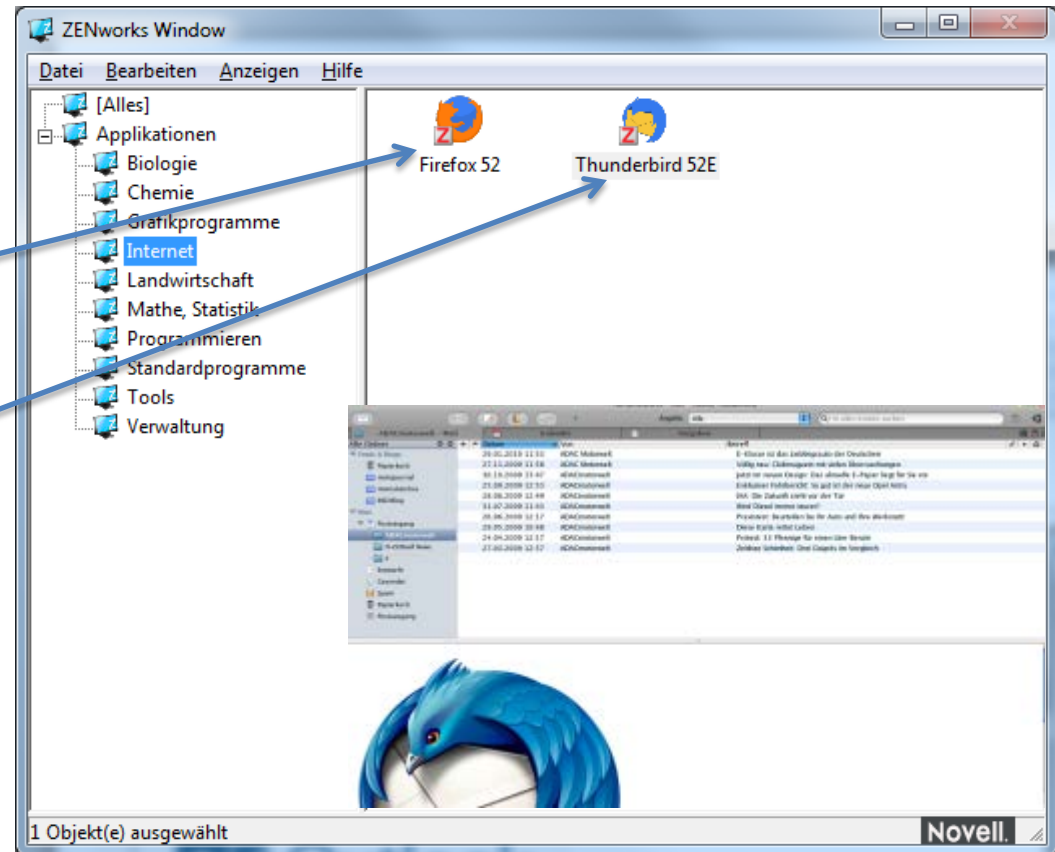


Benutzername:

Kennwort:

 Anmelden

[Impressum](#) | [Datenschutzerklärung](#)



Informationen und Einstellungen zu HSWT E-Mail:

<http://www.hswt.de/hochschule/zentrale-einrichtungen/rechenzentrum/mail-kalender.html>

HSWT Mailprogram an privaten E-Mail verbinden

<http://www.hswt.de/hochschule/zentrale-einrichtungen/rechenzentrum/mail-kalender.html>

IMAP Clients

- » IMAP-Konto erstellen
- » Eingabe von Vorname, Name, Mailadresse
- » *Posteingangs-Server*: xmail.mwn.de
Port: 993, SSL/TLS, Passwort normal
- » *Postausgangs-Server*: postout.lrz.de
Port: 587, STARTTLS, Passwort normal
- » *Benutzername für Posteingangs- und -ausgangsserver*: eigene Kennung

Eine vollständige Dokumentation über die Konfiguration von Thunderbird können Sie hier einsehen:

<https://www.lrz.de/services/netzdienste/email/exchange-dokumentation/thunderbird.pdf> 

Interner Dateizugriff in der HSWT

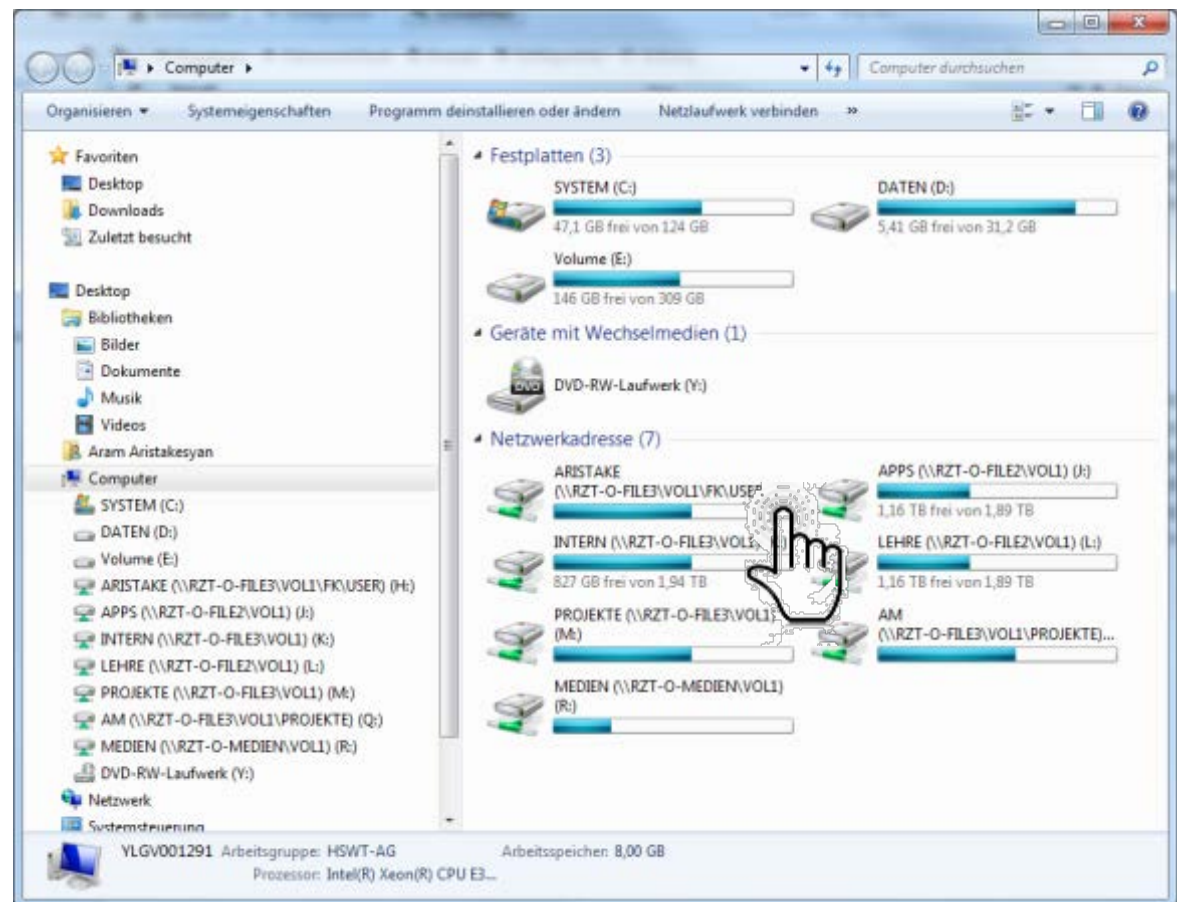
» Windows Explorer



» Laufwerk „H“
Eigene Daten

» Laufwerk „L“
Lehre

» **Nichts auf Desktop
und auf „D“
speichern!**

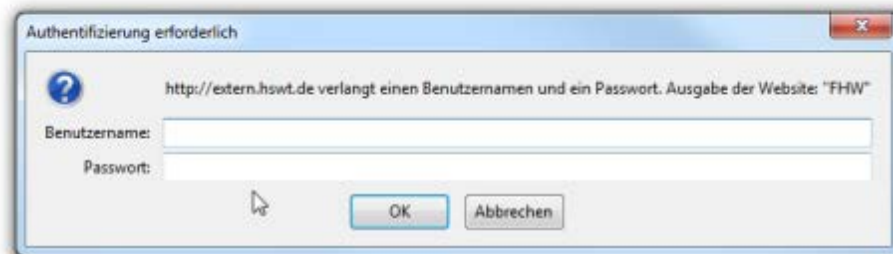
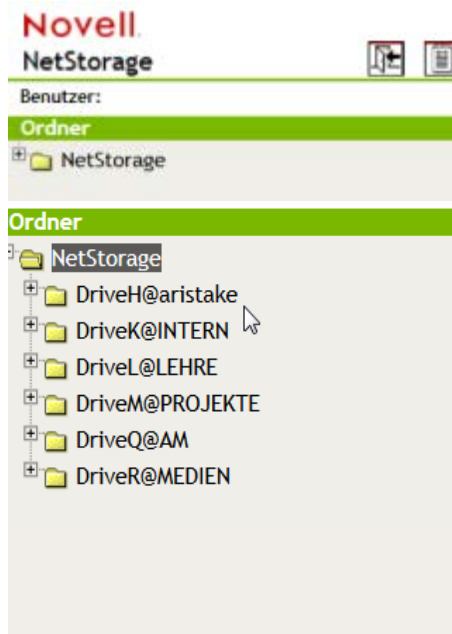


LRZ Sync&Share

- » Für online Ordner, Dateien etc.
- » LRZ Sync&Share ist eine Alternative zu Dropbox, iCloud etc.
- » <https://syncandshare.lrz.de/>

Externer Dateizugriff auf die Laufwerke



» <http://extern.hswt.de>






Moodle

» <http://moodle.hswt.de>

Login  


Anmeldename

Kennwort 

Anmeldenamen merken

[Kennwort vergessen?](#)


Nachrichte

 Mc
vor
Lie
in v
Se



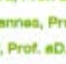
[filtere Beitr](#)

VC HSWT [Hilfe](#) [Deutsch \(de\)](#)


[Dashboard](#) > [Kursbereiche](#) > [Triesdorf](#) > [Fakultät Landwirtschaft](#)

Navigation 

Dashboard

- » Kursbereiche 
- » Meine Kurse
- » Kursbereiche
 - » Weihenstephan
 - » Triesdorf
 - » **Fakultät Landwirtschaft**
 - » Allgemeine / gemeinsame Kurse 
 - » Appeltauer-Brandl Ute, Dr.
 - » Aristakesyan Aram, Dr.
 - » Bauer Bernhard 
 - » Beyer Stefan
 - » Blimmer Anke
 - » Birus Thomas
 - » Bichel Alexandra
 - » Brauning Peter, Prof. Dr.
 - » Durst Leonhard, Prof. Dr.
 - » Erdmann Johannes, Prof. Dr.
 - » Erdmann Ralf, Prof. aD. Dr.
 - » Fuhrmann Katja
 - » Geyer Helmut
 - » G'bel Bernhard, Prof. Dr.


Triesdorf / Fakultät Landwirts



LANDWIRTSCHAFT

» **Allgemeine / gemeinsame Kurse**

» Appeltauer-Brandl Ute, Dr.

» Aristakesyan Aram, Dr. 

» Bauer Bernhard

» Beyer Stefan



WLAN / eduroam / EDV Kennung

» <http://www.hswt.de/hochschule/zentrale-einrichtungen/rechenzentrum/wlan-vpn.html>

WiFi / WLan
eduroam





Student.Service HSWT | Helpdesk-Triesdorf

» Student.Service HSWT

<http://www.hswt.de/person/studentenservice.html>

» Helpdesk-Triesdorf

<http://www.hswt.de/person/helpdesk.html>

helpdesk@hswt.de

Online Dienste der HSWT Studenten



IMA Studenten in Triesdorf (LogIn: HSWT- ID, Passwort)

- » Studium organisieren (Termine):
HSWT.de > Studiengänge > MAM > Studienbetrieb >
- » Stundenplan:
<http://www.hswt.de/studium/studiengaenge/mam/studienbetrieb.html>
- » **oder**
- » **<http://ima.hswt.de>**
- »
- » Student Online:
<https://student.online.hswt.de>
- » Webmail: **<https://xmail.mwn.de/owa/>**
- » Filebrowser (Laufwerk "H", "L"):
<http://extern.hswt.de/>
- » Moodle: **<http://moodle.hswt.de>**
- » WLAN: **eduroam | HSWT LogIn**
- » Helpdesk (C.102): **helpdesk@hswt.de**

.....



<https://student.online.hswt.de>

Student.Online

Kennung

Passwort

Anmelden

STUDENT.ONLINE



Status

Anschrift

Noten

WP-Kurse

Prüfungen

Rückmeldung

Services

Abmelden



Startseite: 1213691

Wichtige Termine für das Wintersemester 2015/16

Vorlesungszeitraum	01.10.2015 - 22.01.2016
Prüfungsanmeldung	26.10.2015 - 30.11.2015
Rückmeldezeitraum	13.01.2016 - 22.01.2016
Prüfungszeitraum	23.01.2016 - 13.02.2016

Weitere Termine > [Studium organisieren](#)

Vielen Dank!

**Ich wünsche euch einen
erfolgreichen Start ins Studium!**

